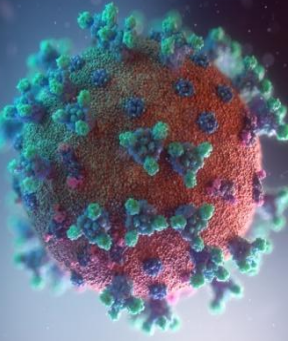


**कोविड -19
विशाणु
स्वासां
पासूल
प्रसरता**



हाथ साबूनाने साफ करा

पुन्ना पुन्न
हाथ साबून
अनि उत्कान
दूवून
आल्कहोल
घेवन
घासित
रावपाचे



**नुस्के चोडोचा पैली अनि
देवोचा मगीर गडी साफ
करपाजी**



स्वताची कालजी घेयात

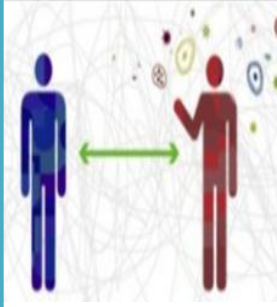
अपले पासून अंतर दौरत

संक्रमित मनुष्या
पासून विषाणु
खोकलि अनि
श्वास सोडतना
दूसरा मनुष्याक
जाव
शकता

चडेतना
अनि देवेतना
अनि सवारी
करतना तोडा
मास्क अनि
स्वच्छ कपडे
वापर



नुस्ते
चडोतना
आनि
देवेतना
तीन फीटाचा
न जलारी
एक मीटराचे
अंतर दौरत



विषाणु अ-
संक्रमित करपाव
संबोदित
आलकहोल 62
ते 71 %
हाइड्रोजन
परोक्साइड
5 % सोडियम
हाइड्रो क्लोराइड
0.1% सगले
कडे प्रसरा

धुमपान,
पान, तंबाकू
अनि नुस्ते
केन्द्राचे
जगेर
थुकपाचेना



- ✓ वाहन यतायत नियम पालन करा
- ✓ गाडी भीड क्षेत्रातु पाकींग करपाचिना
- ✓ गाडी पाकींग क्षेत्रातुही करपाची
- ✓ केबिनात जास्त मनिष्य घेवपाचेन
- ✓ गाडी सकारात्मक क्षेत्रात ऐयला बरोबर स्वास्थ मंत्रालयाचा कर्मचारिक भेटाक जाय

सवारी ट्रीप संपलेचे उपरांत अनि पयली जिल्ला प्रशासन अधिकारान वाहन चालकाक परीक्षण करूक जाय अनि तंका बरोवर पाकींग क्षेत्रात गाडी दौरपात अनि निजपाक कमरा दिवपाक जाय त्येचा गतव्याचेर।

सतर्क रावा

शादूर रावा

सुरक्षित चालवा